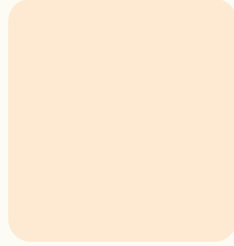
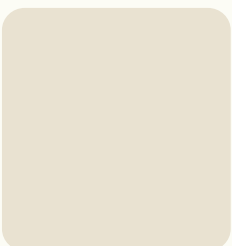
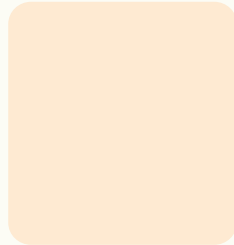
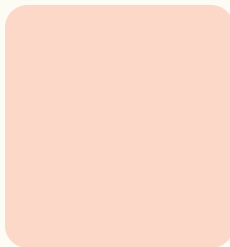
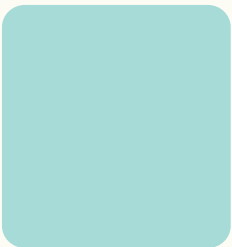




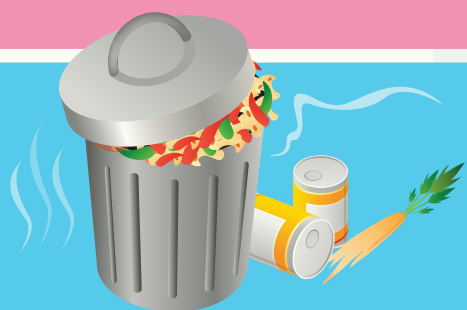
零甲醛·零臭味·漆出健康**無毒**好生活!

GreenCoat[®] 塗料

專除甲醛 • 調節濕度 • 消除惡臭



你知道家中的裝潢傢俱中，有大量的甲醛嗎？



你總覺得環境中，有許多怪味及惡臭嗎？

你居住的環境中，溼氣很重但開除濕機又會太乾嗎？



你希望給家人，一個健康無毒的居住環境嗎？

健康小百科

甲醛之毒害

- 甲醛（HCHO）是一種無色但具有刺激性和窒息性的有毒氣體，濃度高時有刺鼻的氣味，會引起眼睛及呼吸道極度不適。長期暴露在高濃度甲醛環境中，可能引發呼吸道疾病、染色體異常、影響生長發育和誘發腫瘤等危害。
- 甲醛樹脂常用於各種建築材料，包括木質傢俱、膠合板、地板毛毯、和裝潢材料等。一般而言，裝修後一個月甲醛之刺激性會慢慢消失，但是甲醛仍然存在，其逸散時間長達三年至十年不等。並且台灣屬亞熱帶環境，更會刺激甲醛濃度之擴散。



甲醛危害濃度參考表

甲醛於空氣中濃度	對人體會產生的危害
0.05~0.06 ppm	有輕微刺激性的的臭味
0.06~0.07 ppm	兒童開始發生輕微的氣喘
0.1~0.5 ppm	有異味和身體的不適應
0.5 ~10 ppm	刺激眼睛，引起流淚
10~50 ppm	咳嗽、胸悶、頭痛、心跳加速，甚而導致死亡

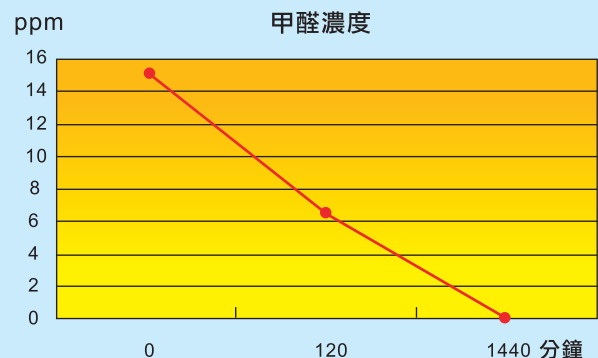


運用高科技技術將高級白竹炭粉，完美融入於乳膠漆中；讓竹炭之特性在粉刷牆面後，能有效達到吸收甲醛、調節溼度、消除臭味等功能。

● 甲醛吸附測試

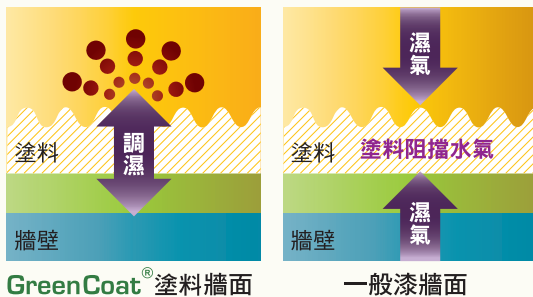
- 測試單位：
台灣檢驗科技股份有限公司/SGS Taiwan Ltd.
- 測試方法：
配置15ppm的甲醛氣體進入1m³的環境測試箱，於配置完成後的第0分鐘、120分鐘及1440分鐘分別以檢知管測定環境測試箱內的甲醛濃度。
- 測試結果：
0分鐘：15.2ppm
120分鐘：6.5ppm
1440分鐘：0ppm

經SGS測試證明「GreenCoat[®] 塗料」可於24小時內，將約15ppm之甲醛氣體吸附至0。



調節濕度

- 利用竹炭之多孔性質，可使GreenCoat[®]塗料具有調濕效果，能有效減少潮濕及過乾情況，創造舒適之居家環境。
- 抑制窗戶結露現象及霉菌滋生環境。

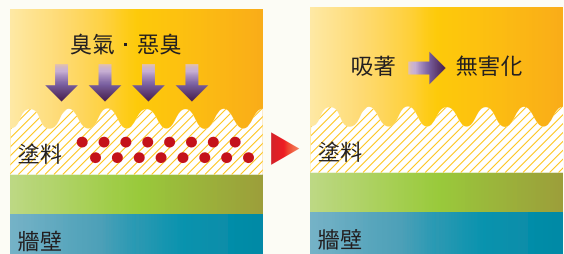


GreenCoat[®] 塗料牆面

一般漆牆面

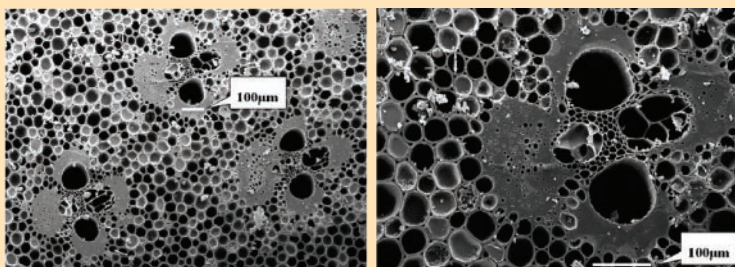
消除惡臭

- 利用竹炭之多孔性質，可使GreenCoat[®]塗料具有除臭效果。
- 消除日常生活令人不快之異味。



健康小百科

- 由於竹炭在高溫燒製時，水分迅速被抽出，使木材內細胞壁形成[多孔質構造]，因此具有優異的吸附分解能力，對甲醛、苯類、硫化物、氮化物、酚等有害化學物質能發揮吸收、分解和除臭等功能。
- 竹炭還具有調節環境濕度的功能。當周圍環境濕度較大的時候，可以吸收水分；但當周圍環境太過乾燥時，反而能夠釋放水分。
- 此外竹炭還能產生適合人體吸收的紅外線，加快血液循環，改善人體健康，並增加空氣中有益健康的負離子，使空氣更加清新乾淨。



規格表

試驗項目 (Items)	結果 (Result)
1. 容器中的狀態	符合
2. 研磨細度 (μm)	45 μm
3. 作業性	符合
4. 乾燥時間 (半堅結: 1hr以內)	符合
5. 塗膜外觀	符合
6. 遮蓋力 (m ² /L)	26.8m ² /L
7. 耐水性 (H ₂ O/36h)	無異狀
8. 耐鹼性 (飽和Ca(OH) ₂ /36h)	無異狀
9. 耐洗刷性 (0.5%肥皂水, 載重450g, 往復洗刷1000次)	無異狀
10. 加熱殘分 (%)	57.0%

● 以上試驗項目依CNS 4940 (1987)、CNS 11479 (1987) 第一種全項檢驗
● 以上試驗項目均經CNLA認證

逸散測試

● 委託測試機關：台灣檢驗科技股份有限公司

試驗項目	測試方法	試驗結果	性能水準 (逸散效率)
甲醛	MOIS901014, 2001 ASTM D5116-97	ND.	<0.08 mg/m ² · hr
TVOC	MOIS901014, 2001 ASTM D5116-97	0.014	<0.19 mg/m ² · hr

注意事項&使用方法

- 使用方法：
 - ▼ 竹炭粉沈澱屬正常現象，施作前請務必使用電動工具攪拌。
 - ▼ 噴塗、刷塗、滾塗。
 - ▼ 可加水稀釋，建議比例不超過30%。
 - ▼ 塗裝應間隔1小時以上，並請於晴朗、濕度低之氣候下施工。
 - ▼ 工具使用完應立即用清水清洗。請使用濕布擦拭。
- 塗刷注意事項：
 - ▼ 本製品用途為室內用面漆。
 - ▼ 塗裝場所的溫度在5℃以上，濕度85%以下。避免於空氣不流通及結露的場所。
 - ▼ 塗佈量：塗刷二道約為120g/M²。
 - ▼ 以上施工面積僅供參考之用，施工面積隨著施工條件之不同而有所增減。
 - ▼ 市售著色劑的規格值，儘量於3%以內。
 - ▼ 除臭、甲醛吸附效果會依底材的種類及房間的空間等條件而有所差異。



產品規格

成份：竹炭，合成樹脂，添加劑，水
型號：GC-W
有效期限：兩年
包裝：20kg
產地：台灣



台灣五常股份有限公司

台北市長安東路2段108號5樓之5
Tel: +886-2-2507-3812
Fax: +886-2-2509-5250
<http://www.gojyo.com.tw>

經銷商蓋章處

重金屬成份測試

- 委託測試機關
台灣檢驗科技股份有限公司
- 偵測結果：符合綠建材標準

石棉測試

- 委託測試機關
內政部建築研究所性能實驗中心
- 偵測結果：未檢出 (不含石棉)

放射線測試

- 委託測試機關
台灣檢驗科技股份有限公司
- 偵測結果：無異常